

interphone F5s

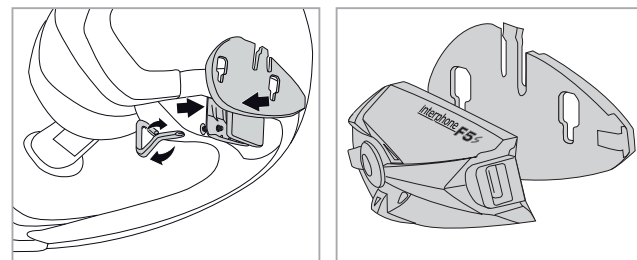
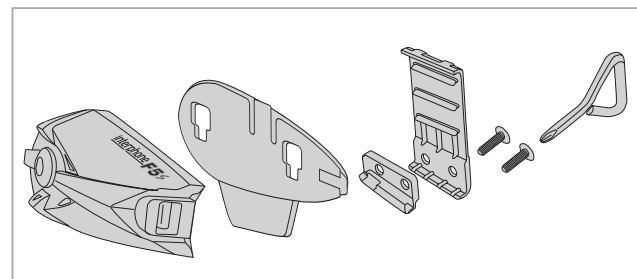
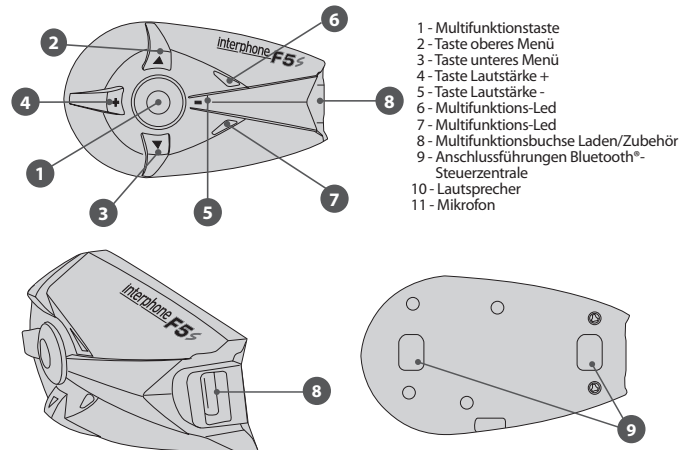


SCHNELLANLEITUNG DE



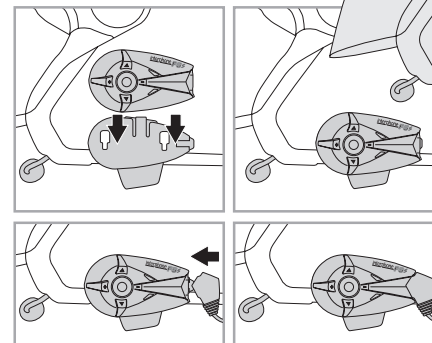
VOR DEM GEBRAUCH AUF DER FOLGENDEN
WEBSEITE AKTUALISIEREN
WWW.INTERPHONE.CELLULARLINE.COM

www.interphone.cellularline.com



MONTAGE DER GLEITHALTERUNG MIT ENTFERNBAREM KLIPP

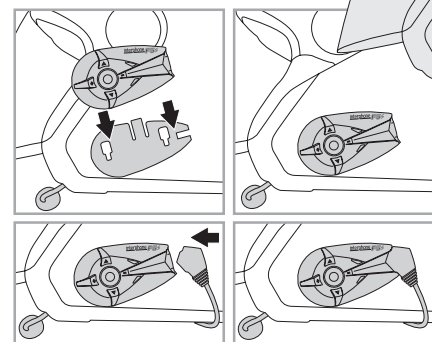
Nehmen Sie die Halterung und suchen Sie den geeigneten Punkt zu Befestigung an der Seite des Helms, führen Sie den hinteren Klippenteil in das Innere des Helms und halten Sie den anderen außen am Helm auf gleicher Höhe.



Setzen Sie die Schrauben an und ziehen Sie sie leicht an, nach einer Überprüfung der Position und einer eventuellen Korrektur ziehen Sie die Schrauben mit dem mitgelieferten Schraubenzieher fest.

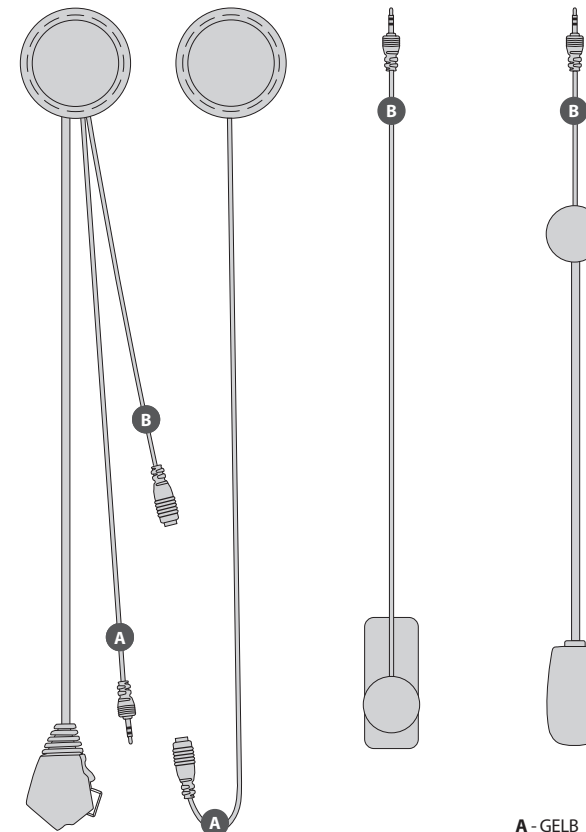
MONTAGE DER GLEITHALTERUNG MIT KLEBER

Nehmen Sie die Klebehalterung und suchen Sie die geeignete Seite und Stelle zu seiner Anbringung, säubern und entfetten Sie die Stelle, an der die Halterung aufgeklebt werden soll (benutzen Sie keine Reinigungsmittel, da diese den Lack des



Helms beschädigen könnten), entfernen Sie den Schutzstreifen vom doppelseitigen Klebefolie und bringen Sie es auf dem Helm an. Einmal am Helm festgeklebt, kann es nicht mehr verschoben werden, achten Sie daher bei der Anbringung auf seinen Sitz.

Für den Einbau von Audio-Kit finden Sie in der Hilfe zur Verfügung steht www.interphone.cellularline.com



A - GELB
B - GRÜN

Wir beglückwünschen Sie zum Kauf eines InterphoneF5S.
Vor dem Gebrauch sollten Sie die in dieser Schnellanleitung beschriebenen Vorgänge sorgfältig befolgen.

1 - Laden

Das Akkuladegerät an eine Steckdose 110/220V anschließen.



Dank dem doppelten Ausgang ist das Akkuladegerät in der Lage, zwei InterphoneF5S gleichzeitig zu laden.
Den Stecker des Akkuladegeräts in die Buchse am InterphoneF5S stecken. Wenn man ein Paar besitzt, auch das andere InterphoneF5S anschließen.



Während der Ladephase wechselt die LED auf die Farbe Gelb/Orange.
Nach Abschluss des Ladevorgangs wechselt die LED auf die Farbe Grün.
Nach Ende des Ladevorgangs die Einheiten vom Akkuladegerät abtrennen, indem der Stecker nach außen gezogen wird. Dann auch das Akkuladegerät von der Steckdose trennen.

2 - Setup

Den Stecker eines der beiden in der Packung vorhandenen Audio-Kits in die Buchse des F5S stecken.



Die mittlere Taste drücken und gedrückt halten. Nach einigen Sekunden schaltet sich die blaue LED ein. Die Taste noch weitere drei Sekunden gedrückt halten. Jetzt schaltet sich auch die rote LED ein. Die Taste loslassen, sobald die beiden LED abwechselnd rot/blau blinken.

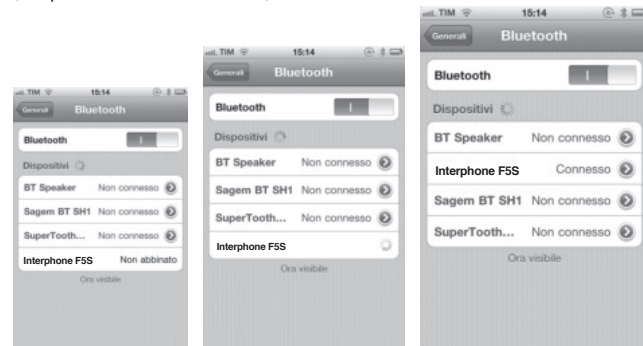


Während des abwechselnden Blinkens schaltet sich die Sprachanleitung ein. Die Lautstärke mit der Taste „+“ erhöhen. Warten, bis die Sprachanleitung in der korrekten Sprache angesagt wird, und dann die mittlere Taste zum Auswählen der Sprache betätigen.

Die beiden LED blinken weiterhin abwechselnd blau und rot, und es kann der Anschluss an ein Telefon oder ein anderes Interphone-Gerät ausgeführt werden.

3 - Verbindung Telefon

Im Bluetooth-Menü des Mobiltelefons die Suche nach einem neuen Gerät starten (Beispiel: das Menü eines iPhone).



Nachdem das Gerät gefunden wurde, das InterphoneF5S anwählen. Nach einigen Sekunden wird die Verbindung automatisch hergestellt.

Wenn die Eingabe des Passworts angefordert wird, „0000“ eingeben.

4 - Verbindung zwischen zwei Interphone F5S oder F5S + F4S.

Zum Pairen von zwei Kits die Phase 2* wiederholen, an F4S die mittlere Taste drücken und gedrückt halten, bis die LED beginnt, abwechselnd rot und blau zu blinken. Jetzt nur einmal die Taste „UP“**.

*an beiden zu pairenden Einheiten - **eines der zwei F5S

Bei Drücken der Taste „UP“ beginnt die LED des F5S schneller zu blinken, was darauf hinweist, dass die Suche nach dem Gerät läuft. Nach zirka 10 Sekunden erfassen sich die Geräte und pairen sich automatisch. Jetzt wechseln die jeweiligen LED auf die Farbe Blau und bleiben durchgehend eingeschaltet, was darauf hinweist, dass die Gegensprechfunktion aktiv ist.

Nach dem Anschließen der zwei Audio-Kits das Headset eines der beiden Kits an das Ohr bringen und mit zwei Fingern am Mikrophon des anderen Kits reiben. Im Headset hört man jetzt das von den Fingern erzeugte Geräusch. Dann die Audio-Kits umkehren und die Probe wiederholen.

Die mittlere Taste nur einmal drücken, um die Gegensprechfunktion zu deaktivieren.

5 - Verbindung zwischen drei Interphone F5S oder einem F5S + zwei F4S

Zum Verbinden von drei F5S oder einem F5S und zwei F4S die beiden soeben gepairten Interphone-Geräte ausschalten.

Nur ein F5S im Pairing-Modus einschalten (die mittlere Taste drücken und gedrückt halten).

Nach zirka drei Sekunden schaltet sich die blaue LED ein. Die Taste noch weitere drei Sekunden gedrückt halten. Jetzt schaltet sich auch die rote LED ein. Die Taste loslassen, sobald die beiden LED abwechselnd rot/blau blinken.

Diesen Vorgang für die dritte Einheit (F5S oder F4S) wiederholen.

Die Taste UP der ersten F5S-Einheit drücken, die LED blinken schneller und zeigen damit an, dass die Suche läuft. Nach zirka 10 Sekunden erfassen sich die Geräte und pairen sich automatisch. Jetzt wechseln die jeweiligen LED auf die Farbe Blau und bleiben durchgehend eingeschaltet, was darauf hinweist, dass die Gegensprechfunktion aktiv ist.

Zum Aktivieren eines Gesprächs mit drei Teilnehmern sind zuerst die drei F5S einzuschalten und dann ist die mittlere Taste der ersten Einheit zu drücken, bis ein Beep-Ton vernommen wird. Jetzt wird die Gegensprechfunktion in Full-Duplex zwischen drei InterphoneF5S aktiviert.

6 - Verbindung zwischen vier Interphone F5S oder zwei F5S + zwei F4S

Mit jedem F5S können zwei Interphone-Geräte gepairt werden.

Nachdem das Verfahren zum Pairen von drei Interphone-Geräten abgeschlossen ist, das vierte Kit (F5S oder F4S) nehmen und es nach dem gewohnten Verfahren auf den Pairing-Modus einstellen.

Das gleiche Verfahren mit einem der zwei F5S ausführen, die bereits mit der anderen Einheit gepairt wurden.

Die Taste UP an einem der beiden F5S drücken. Die LED blinken schneller und weisen damit darauf hin, dass die Suche läuft. Nach zirka 10 Sekunden erfassen sich die Geräte und pairen sich automatisch. Jetzt wechseln die jeweiligen LED auf die Farbe Blau und bleiben durchgehend eingeschaltet, was darauf hinweist, dass die Gegensprechfunktion aktiv ist.

Zum Aktivieren eines Gesprächs mit vier Teilnehmern ist die mittlere Taste eines der beiden F5S zu drücken, bis ein Beep-Ton vernommen wird. Jetzt wird die Gegensprechfunktion zwischen den drei Interphone-Einheiten aktiviert. Um auch die vierte Einheit zu verbinden, die mittlere Taste drücken.

INTERPHONEF5 ZUBEHÖR

