

interphone XT

F4XT
F3XT

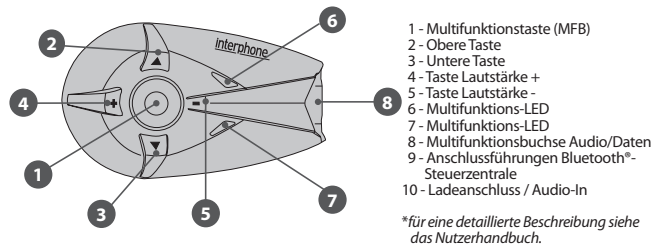
SCHNELLANLEITUNG DE



ES WIRD EMPFOHLEN, ZU KONTROLLIEREN, OB AUF DER WEBSITE SOFTWARE-UPDATES VERFÜGBAR SIND
WWW.INTERPHONE.CELLULARLINE.COM

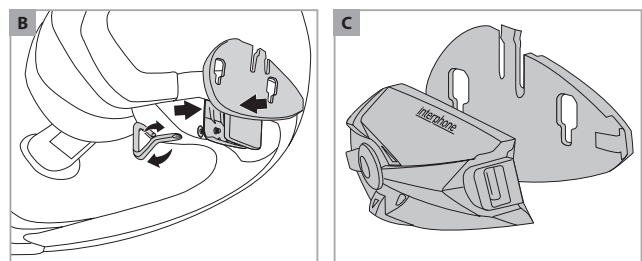
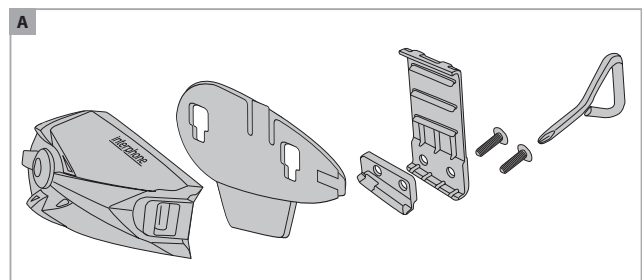
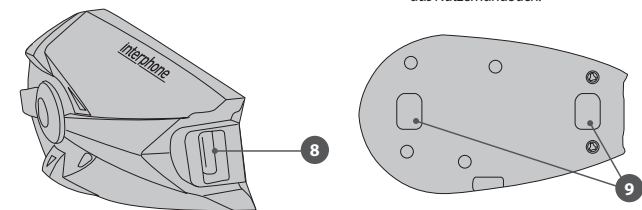
cellularline

www.interphone.cellularline.com



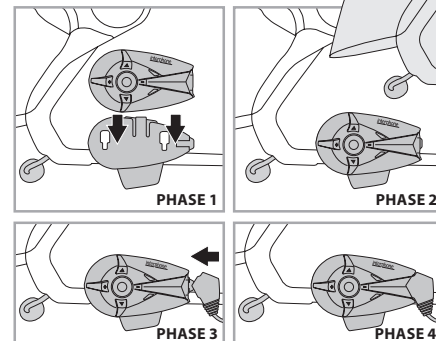
- 1 - Multifunktions-taste (MFB)
- 2 - Obere Taste
- 3 - Untere Taste
- 4 - Taste Lautstärke +
- 5 - Taste Lautstärke -
- 6 - Multifunktions-LED
- 7 - Multifunktions-LED
- 8 - Multifunktionsbuchse Audio/Daten
- 9 - Anschlussführungen Bluetooth*-Steuerzentrale
- 10 - Ladeanschluss / Audio-In

*für eine detaillierte Beschreibung siehe das Nutzerhandbuch.



MONTAGE DER GLEITHALTERUNG MIT ENTFERNBAREM CLIP

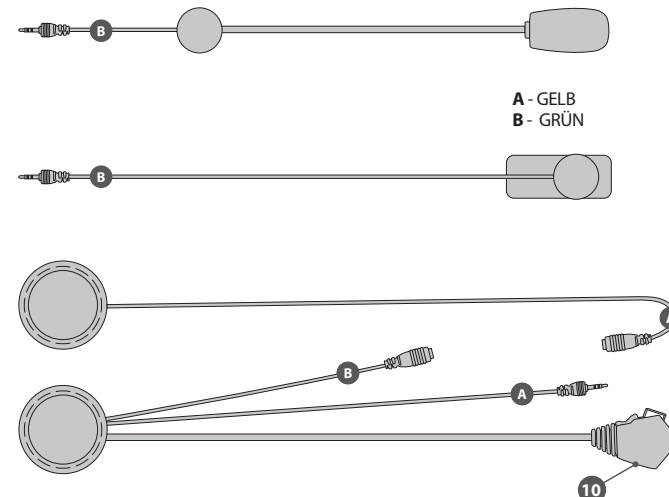
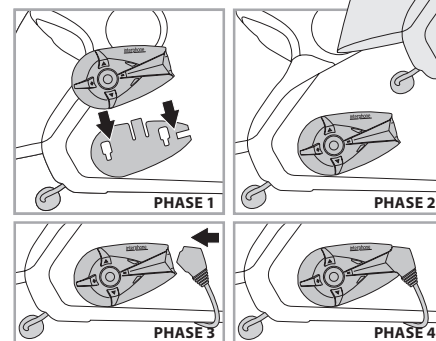
Nehmen Sie die Halterung und suchen Sie die geeignete Stelle zu Befestigung an der Seite des Helms, führen Sie das hintere Clipseil in das Innere des Helms und halten Sie den anderen außen am Helm auf gleicher Höhe.



Setzen Sie die Schrauben an und ziehen Sie diese leicht an, nach einer Überprüfung der Position und einer eventuellen Korrektur ziehen Sie die Schrauben mit dem mitgelieferten Schraubenzieher fest. (Abbildungen A/B)

MONTAGE DER GLEITHALTERUNG MIT KLEBEHALTERUNG

Nehmen Sie die Klebehalterung und suchen Sie die geeignete Seite und Stelle zu dessen Anbringung. Säubern und entfetten Sie die Stelle, an der die Halterung aufgeklebt werden soll (benutzen Sie keine Reinigungsmittel, da diese den Lack des Helms beschädigen könnten), entfernen Sie den Schutzstreifen vom doppelseitigen Klebefolie und bringen Sie es am Helm an. Einmal am Helm festgeklebt, kann es nicht mehr verschoben werden, achten Sie daher beim Anbringen auf die richtige Positionierung. (Abbildung C)

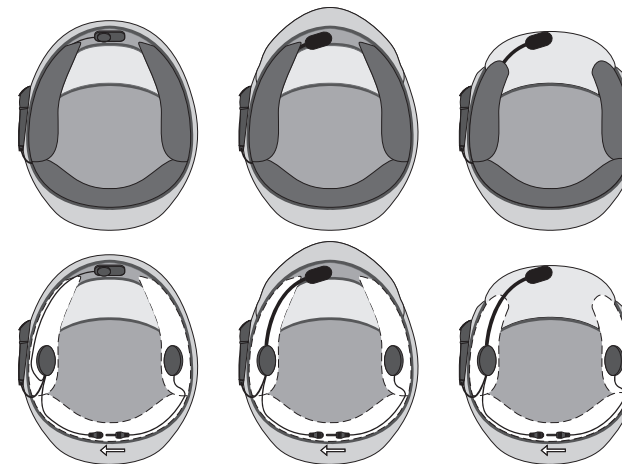


A - GELB
B - GRÜN

MONTAGE AM INTEGRALHELM

MONTAGE AM MODULARHELM

MONTAGE AM JETHELME



MONTAGE AN INTEGRALHELMEN



MONTAGE AN MODULAR-UND JETHELMEN



TASTENSCHEMA F4XT - F3XT



MFB

MFB-TASTE
 EINSCHALTEN/ON - für 3 s gedrückt halten
 AUSSCHALTEN/OFF - für 5 s gedrückt halten
 GEGENSPRECHANLAGE/ON - kurz drücken
 GEGENSPRECHANLAGE/OFF - kurz drücken
 SPRACHEINGABE/ON - solange gedrückt halten, bis Piepton ertönt (3 s)
 SPRACHEINGABE/OFF - solange gedrückt halten, bis Piepton ertönt (3 s)



UP

UP-TASTE
 MUSIK/PLAY - solange gedrückt halten, bis Piepton ertönt (3 s)
 MUSIK/PAUSE - solange gedrückt halten, bis Piepton ertönt (3 s)
 NÄCHSTES LIED - kurz drücken



DOWN

DOWN-TASTE
 LIED STARTEN - einmal drücken
 VORHERIGES LIED - ein- oder zweimal drücken



VOL. +

TASTE LAUTSTÄRKE +
 ERHÖHT DIE LAUTSTÄRKE - mehrmals drücken
 AKTIVIERUNG DER SPRACHAUSGABE - länger gedrückt halten (9 s)



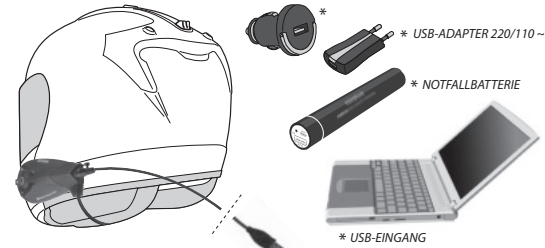
VOL. -

TASTE LAUTSTÄRKE -
 SENKEN DER LAUTSTÄRKE - mehrmals drücken
 STUMMSCHALTUNG/ON - gedrückt halten, bis Piepton ertönt (3 s)
 STUMMSCHALTUNG/OFF - kurz drücken
 DEAKTIVIERUNG DER SPRACHAUSGABE - länger gedrückt halten (9 s)

Wir danken Ihnen, dass Sie sich für eines unserer Produkte entschieden haben. Vor dem Gebrauch sollten Sie die in dieser Schnellanleitung beschriebenen Vorgänge sorgfältig befolgen.

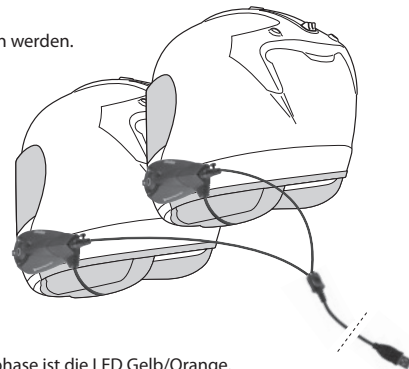
1 - Laden

Das Kabel mit der Buchse, wie in der Abbildung gezeigt, an den Anschluss für das Audioset anschließen.
 Das andere Ende des USB-Ladekabels an einen Standard-USB-Anschluss anschließen.



* nicht inklusive

Dank der doppelten Buchse können zwei Interphone XT gleichzeitig geladen werden.



Während der Ladephase ist die LED Gelb/Orange. Nach Abschluss des Ladevorgangs wechselt die LED zur Farbe Grün. Die Zentralen nach Ende des Ladevorgangs vom Akkuladegerät trennen, indem der Stecker nach außen gezogen wird. Danach auch die Buchse des Kabels aus der Zentrale ziehen.

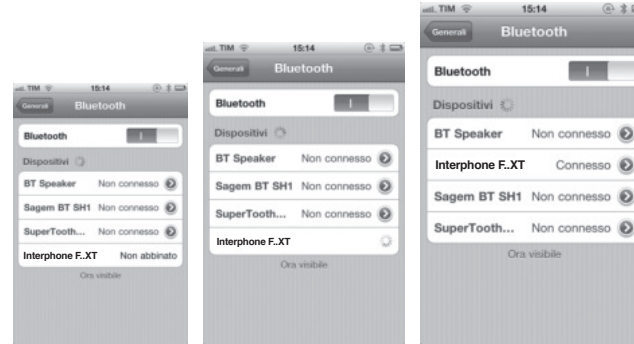
2 - Einlernmodus

Die mittlere Taste drücken und gedrückt halten. Nach einigen Sekunden schaltet sich die blaue LED ein. Die Taste noch weitere drei Sekunden gedrückt halten. Jetzt schaltet sich auch die rote LED ein. Die Taste loslassen, sobald die beiden LEDs abwechselnd rot/blau blinken.

Jetzt kann sich mit einem Telefon oder einem anderen Interphone verbunden werden.

3 - Verbindung Telefon

Im Bluetooth-Menü des Mobiltelefons die Suche nach einem neuen Gerät starten (Beispiel: das iPhone-Menü).



Nachdem das Gerät gefunden wurde, das Interphone F.XT auswählen. Nach einigen Sekunden wird die Verbindung automatisch hergestellt. Wenn die Eingabe des Passworts angefordert wird, „0000“ eingeben.

4 - Verbindung zwischen zwei Interphone

Phase 2 auch für das zweite Interphone wiederholen.

Die LEDs der beiden Interphones blinken rot und blau.

Um den Ladevorgang zu beginnen, die mittlere Taste eines der beiden Interphones drücken.

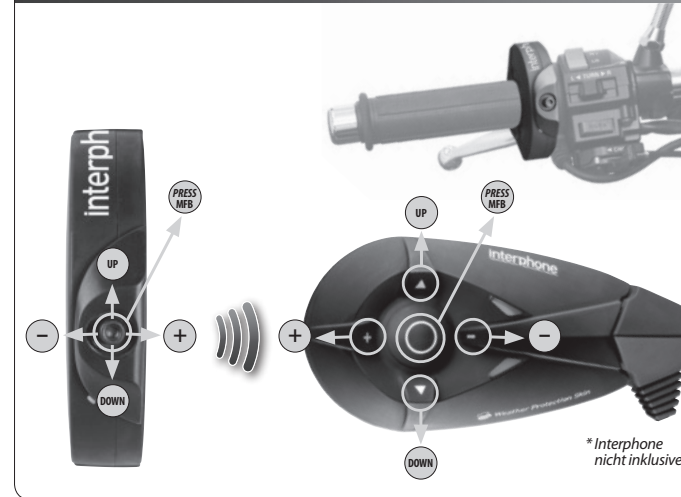
Die LEDs beginnen schneller zu blinken, was darauf hinweist, dass das Gerät geladen wird. Nach ca. 10 Sekunden erfassen sich die Interphones und lernen sich automatisch aufeinander ein.

Jetzt wechseln die jeweiligen LEDs auf die Farbe Blau und bleiben durchgehend eingeschaltet, was darauf hinweist, dass die Gegensprechfunktion aktiv ist. Die mittlere Taste einer der beiden Zentralen nur einmal drücken, um die Gegensprechfunktion zu deaktivieren.

Um die Funktion zu ändern, die MFB-Taste gedrückt halten bis der Piepton ertönt.

EMPFOHLENES ZUBEHÖR

REMOTECONTROL F



* Interphone nicht inklusive

SMIPHONE5



SSCIPHONE5



SMGALAXYS3

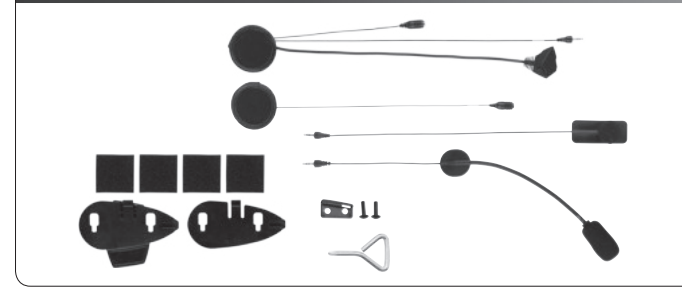


SSCGALAXYS3



INTERPHONEXT ZUBEHÖR

MICINTERPHOXTUNI



ACHUSBCOMPACT



MICROBRINTERPHXT



USBCHXT25



MICROBRUSBDUAL



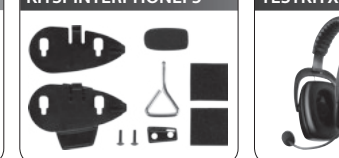
ACCMOTOADAPTER



CUSBINTERPHONEF5



KITSPINTERPHONEF5



TESTKITXT



* F5 nicht inklusive