

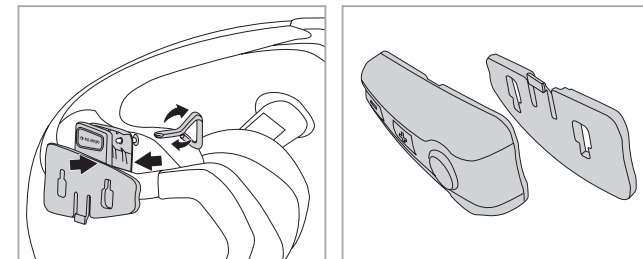
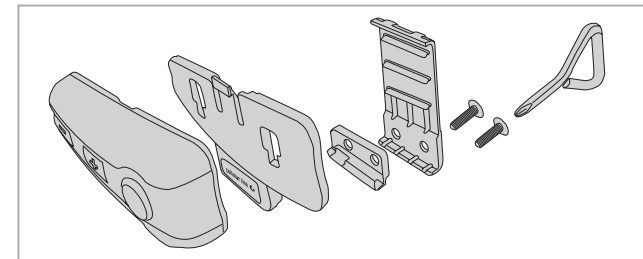
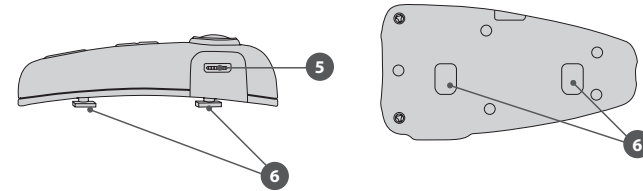
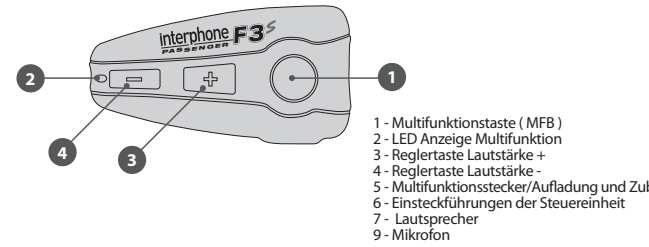
# interphone F3<sup>S</sup> PASSENGER



SCHNELLANLEITUNG DE

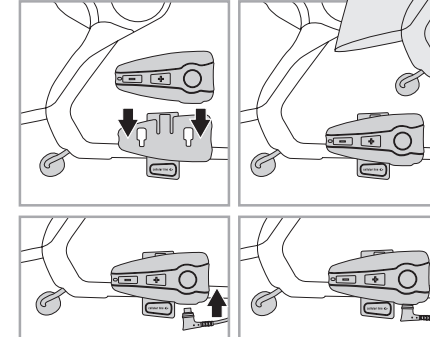


www.interphone.cellularline.com



## MONTAGE DER GLEITHALTERUNG MIT ENTFERNBAREM KLIPP

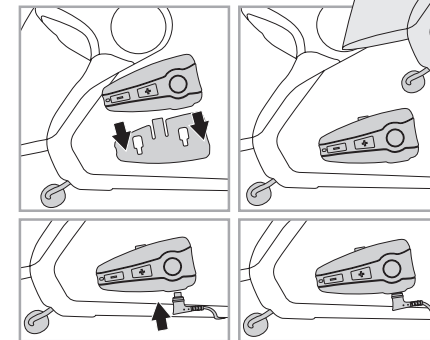
Nehmen Sie die Halterung und suchen Sie den geeigneten Punkt zu Befestigung an der Seite des Helms, führen Sie den hinteren Klippenteil in das Innere des Helms und halten Sie den anderen außen am Helm auf gleicher Höhe.



Setzen Sie die Schrauben an und ziehen Sie sie leicht an, nach einer Überprüfung der Position und einer eventuellen Korrektur ziehen Sie die Schrauben mit dem mitgelieferten Schraubenzieher fest.

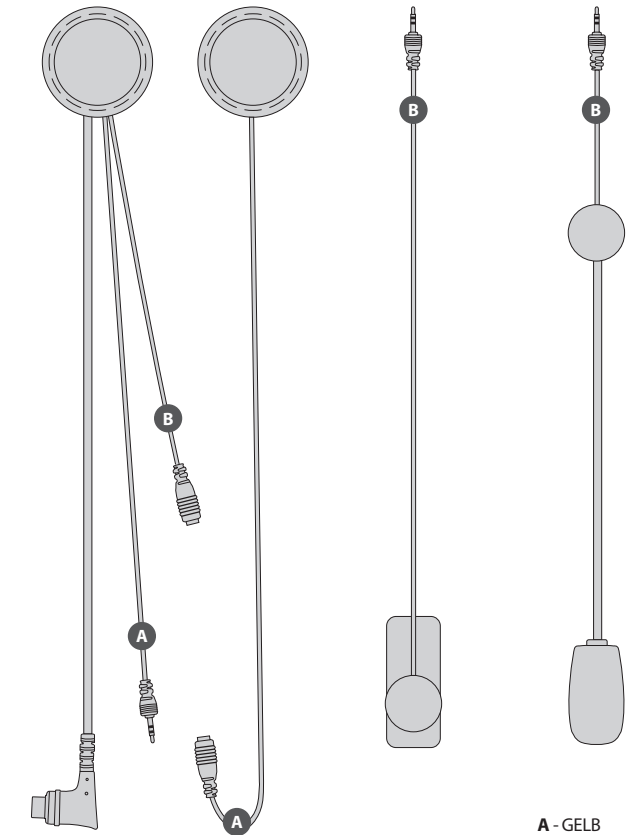
## MONTAGE DER GLEITHALTERUNG MIT KLEBER

Nehmen Sie die Klebehalterung und suchen Sie die geeignete Seite und Stelle zu seiner Anbringung, säubern und entfetten Sie die Stelle, an der die Halterung aufgeklebt werden soll (benutzen Sie keine Reinigungsmittel, da diese den Lack des



Helmes beschädigen könnten), entfernen Sie den Schutzstreifen vom doppelseitigen Klebefolie und bringen Sie es auf dem Helm an. Einmal am Helm festgeklebt, kann es nicht mehr verschoben werden, achten Sie daher bei der Anbringung auf seinen Sitz.

Für den Einbau von Audio-Kit finden Sie in der Hilfe zur Verfügung steht [www.interphone.cellularline.com](http://www.interphone.cellularline.com)



A - GELB  
B - GRÜN

Wir beglückwünschen Sie zum Kauf eines InterphoneF3S. Vor dem Gebrauch sollten Sie die in dieser Schnellanleitung beschriebenen Vorgänge sorgfältig befolgen.

### 1 - Laden

Das Akkuladegerät an eine Steckdose 110/220V anschließen.



Den Stecker des Akkuladegeräts in die Buchse am InterphoneF3S stecken.



Während der Ladephase wechselt die LED auf die Farbe Rot. Nach Abschluss des Ladevorgangs wechselt die LED auf die Farbe Grün. Nach Ende des Ladevorgangs die Einheiten vom Akkuladegerät abtrennen, indem der Stecker nach außen gezogen wird. Dann auch das Akkuladegerät von der Steckdose trennen.

### 2 - Setup

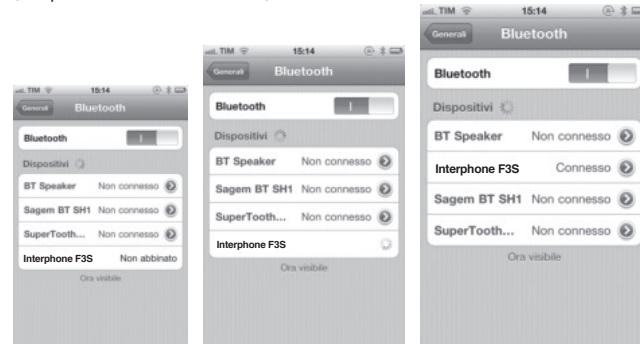
Bei ausgeschaltetem InterphoneF3S die MFB-Taste drücken und ungefähr 8 Sekunden lang gedrückt halten, bis die LED abwechselnd blau und rot blinkt.



Bei abwechselnd rot und blau blinkender Leuchtanzeige die Suche nach Geräten über das Telefon durchführen (dabei die Anleitungen in der Gebrauchsanweisung des Telefons oder des Navigators befolgen).

### 3 - Verbindung Telefon

Im Bluetooth-Menü des Mobiltelefons die Suche nach einem neuen Gerät starten (Beispiel: das Menü eines iPhone).



Nachdem das Gerät gefunden wurde, das InterphoneF3S auswählen. Nach einigen Sekunden wird die Verbindung automatisch hergestellt.

Wenn die Eingabe des Passworts angefordert wird, „0000“ eingeben.

### 4 - Funktion Telefon

**Anrufannahme:** bei Ankunft eines Anrufs gibt der Lautsprecher einen Signalton aus oder das **Handy klingelt**: um zu antworten, drücken Sie kurz die Taste MFB.

**Gespräch beenden:** um ein Gespräch zu beenden drücken Sie kurz die Taste MFB.

**Sprachanruf:** einige Handys sind mit Funktion „Sprachsteuerung“ ausgestattet. Sprachanrufe, hierzu drücken Sie kurz die Taste MFB.

**Anruf ablehnen:** um einen Anruf abzulehnen, drücken Sie und halten Sie die Taste MFB für etwa 4 Sekunden gedrückt.

Zur Ablehnung eines Anrufs im **VOX**-Modus, sehen Sie unter dem Abschnitt **VOX FUNKTION**.

**Lautstärkeeinstellung:** zur Einstellung der Lautstärke drücken Sie die Tasten **Volumen +** oder **Volumen -** je nach gewünschter Lautstärke.

### 5 - Musikwiedergabe

**Play/Pause:** drücken Sie zweimal kurz auf die Taste MFB.

**Rew:** drücken Sie für 3 Sekunden die Taste **Volumen -**.

**FF:** drücken Sie für 3 Sekunden die Taste **Volumen +**.

**Volumen:** Zur Einstellung der Lautstärke drücken Sie die Tasten **Volumen +** oder **Volumen -** je nach gewünschter Lautstärke.

### 6 - Funktion Telefon + Stereo (A2DP)

In dieser Kombination hat die Telefonverbindung Vorrang.

- Während eines Telefongesprächs ist keine Musikwiedergabe möglich.
- Während der Musikwiedergabe kann auf einen eingehenden Telefonanruf geantwortet werden. Drücken Sie dazu kurz die Taste MFB zur Annahme des Gesprächs. Am Ende des Telefongesprächs wird die Musikwiedergabe automatisch an der Stelle wieder aufgenommen, an der sie unterbrochen wurde.
- Um ein Gespräch abzulehnen, drücken Sie 4 Sekunden lang die Taste MFB.
- Zur Einstellung der Lautstärke drücken Sie die Tasten **Volumen +** oder **Volumen -** je nach gewünschter Lautstärke.

*ANMERKUNG: Wenn ein Telefon, welches mit Bluetooth Stereoprofil (A2DP) ausgestattet bereits am InterphoneF3S angeschlossen ist, ist es nicht möglich, ein weiteres Stereowiedergabegerät (A2DP) anzuschließen.*

### 7 - Intercom -Gegensprechfunktion - Pairing

Nachdem Sie die InterphoneF3S Geräte ausgeschaltet haben, drücken Sie auf beiden Geräten die Taste MFB und halten Sie diese gedrückt bis die LED's für etwa 8 Sekunden abwechselnd rot und blau blinken.

Leuchten beide Geräte rot/blau, drücken Sie kurz die Taste MFB auf einem der beiden InterphoneF3S Geräte. Die zwei InterphoneF3S Geräte sind nun miteinander gekoppelt, wenn beide LED-Anzeiger kontinuierlich blau leuchten.

### 8 - Funktion Intercom

Aktivieren der Intercom-Funktion: zur Aktivierung der Intercom Funktion drücken Sie die Taste MFB auf einem der beiden InterphoneF3S Geräte für etwa 3 Sekunden, ein akustisches Signal meldet die hergestellte Verbindung. Das Gespräch im Intercom-Modus ist Full -Duplex.

Deaktivieren der Intercom-Funktion: zur Deaktivierung der Intercom -Funktion drücken Sie kurz die Taste MFB.

### 9 - Bluetooth® Eigenschaften

**Bluetooth® Version:**

v2.1 EDR

**Unterstützte Profile:**

Headset – Handsfree – A2DP / AVRCP / SBC

## INTERPHONEF ZUBEHÖR

