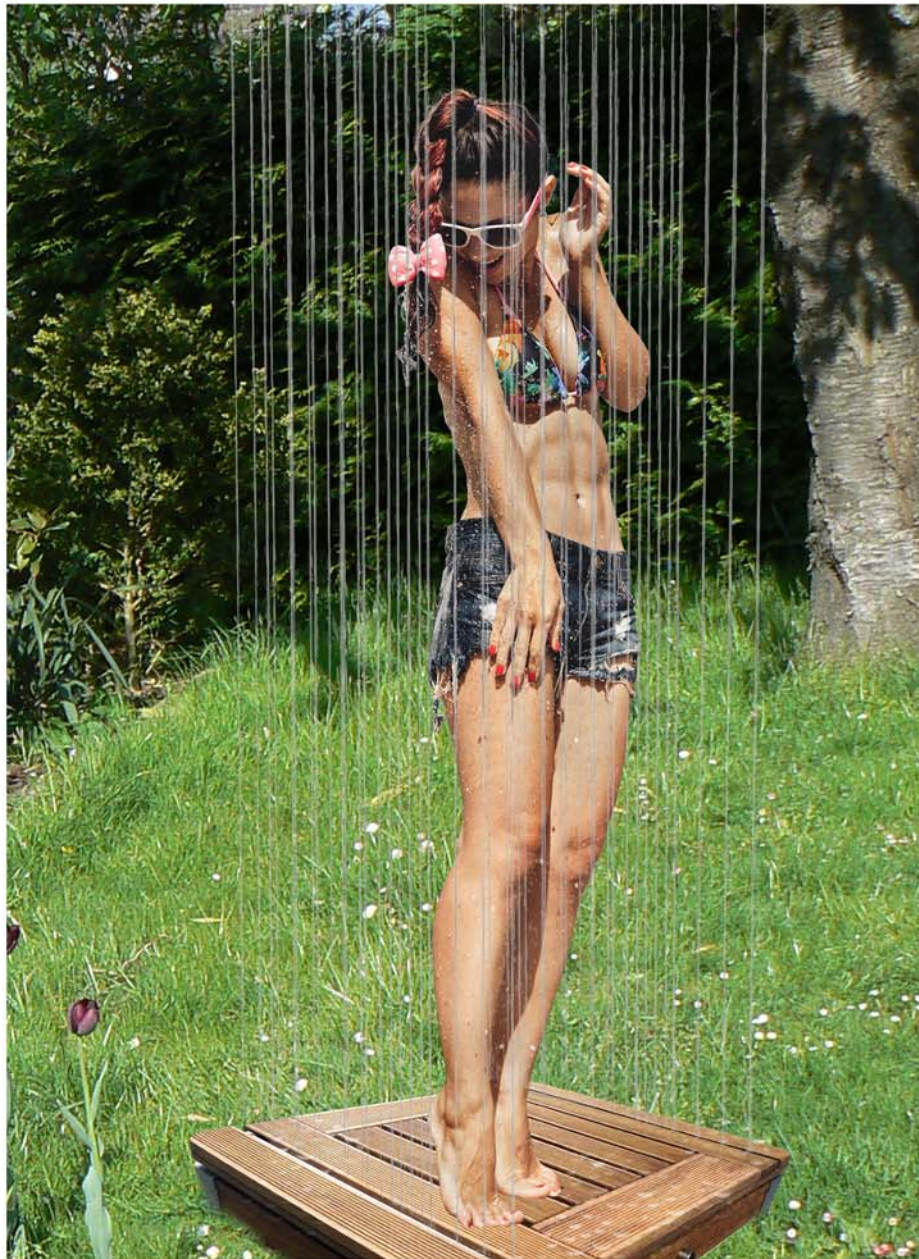


Bedienungsanleitung

Teakholz Bodendusche

Artikelnummer: 70510

EAN: 4031985705105



@tec®

www.arcotec.de



Vielen Dank für den Kauf einer arcotec Teakholz Bodendusche. Bitte lesen Sie die Gebrauchs - / Montageanleitung aufmerksam durch und bewahren Sie diese für den späteren Gebrauch auf und machen Sie diese auch anderen Anwendern zugänglich. Ein Nichtbeachten der nachfolgenden Hinweise kann Personen – oder Sachschäden verursachen.

Mit freundlicher Empfehlung

Ihr arcotec Team

Eigenschaften:

Die Wasserfontänen spritzen durch 22 Düsen aus der Bodenplatte in die Höhe

Die Höhe der Fontäne ist durch ein Stellrad auf der Bodenplatte bequem von 2 auf 4 Meter regulierbar

Die Bodendusche ist aus hochwertigem Teak Holz und Edelstahl Anschlüssen

Beim Betreten der Bodenplatte öffnet sich das Wasserventil automatisch durch den entstehenden Druck

Der Wasseranschluss ist ein handelsüblicher ½ Zoll Anschluss

Maße: 70 x 55 cm

Höhe: ca. 10 cm

Gewicht: ca. 11 Kg

Belastungsgewicht: 120 kg

Lieferumfang:



- 1 Stck. Bodenduschengestell aus Teakholz
- 1 Stck. ½ Zoll „Klicksystem“ Schlauchanschluß
- 1 Stck. Sieb zur Wasserfilterung
- 2 Stck. Schlauchschellen



Montage und in Betriebnahme:

Die Bodendusche ist komplett betriebsbereit montiert. Sie müssen nur noch den Wasseranschluß installieren.

- Sieb zur Wasserfilterung in den Klicksystem-Schlauchanschluss legen und auf den Wasseranschluß der Bodendusche schrauben.
- Schlauch draufklicken und Wasserhahn aufdrehen
- Automatischer Start des Duschvorganges beim Betreten der Dusche
- Automatischer Stop des Duschvorganges beim Verlassen der Dusche



- Wasserfontäne durch Stellrad in der Bodenplatte stufenlos regulierbar von 2 - 4 Meter Höhe



Sollte ein „Klick-Schlauchanschluß“ nicht vorhanden sein benutzen Sie die mitgelieferten Schlauchschellen. Einfach über den Schlauch schieben und dann den Schlauch über den Wasseranschluß an der Bodendusche geben. Die Schlauchschellen einfach mit einem Schraubendreher festziehen. Das Gleiche auch am Wasserhahnanschluß durchführen. Wasserhahn aufdrehen und die Bodendusche ist betriebsbereit.

Sicherheitshinweise:

- Bodendusche nur auf festem und geradem Untergrund aufstellen
- Bei Nässe besteht Rutschgefahr (vorsichtig betreten)
- nicht in Gruppen duschen (Höchstgewicht 120 kg)

Wartung & Pflege:

- Wasser vollständig aus den Leitungen entfernen
- Teakholz mit einem transparentem Holzpflegemittel oder Holzöl einreiben

Wir wünschen Ihnen viel Vergnügen mit Ihrer neuen Garten Bodendusche

Ihr arcotec Team

arcotec Haus & Gartenprodukte



www.arcotec.de