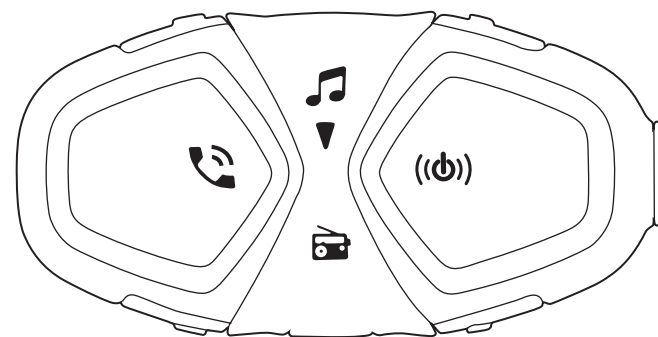


**INTERPHONE**  
STAY IN TOUCH

**ACTIVE  
CONNECT**



**GUIDA RAPIDA**

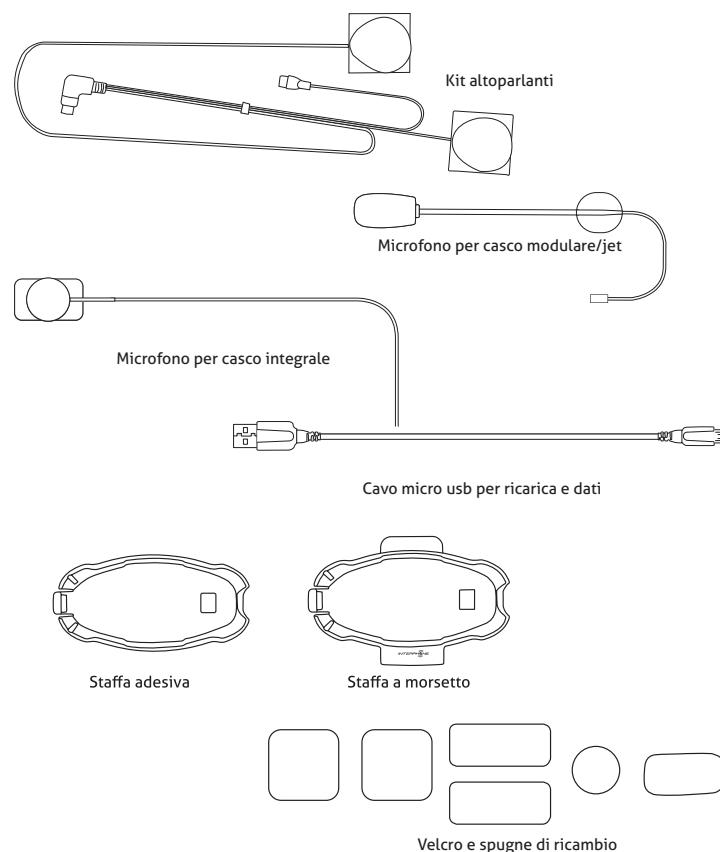
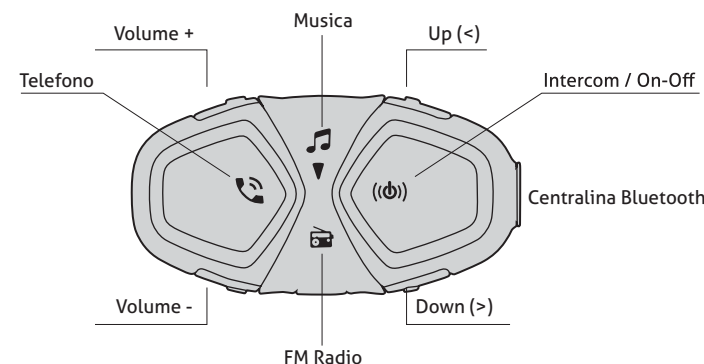
VERIFICARE LA PRESENZA DI AGGIORNAMENTI SOFTWARE SUL SITO  
[www.interphone.com](http://www.interphone.com)

**AVVERTENZA SULLA BATTERIA DEL PRODOTTO**  
Ricaricare completamente la batteria al primo utilizzo del prodotto. Non riporre il Prodotto senza caricarlo. La mancata carica potrebbe causare un danno irreversibile alla capacità della batteria. Eseguire un ciclo di ricarica ogni DUE mesi.

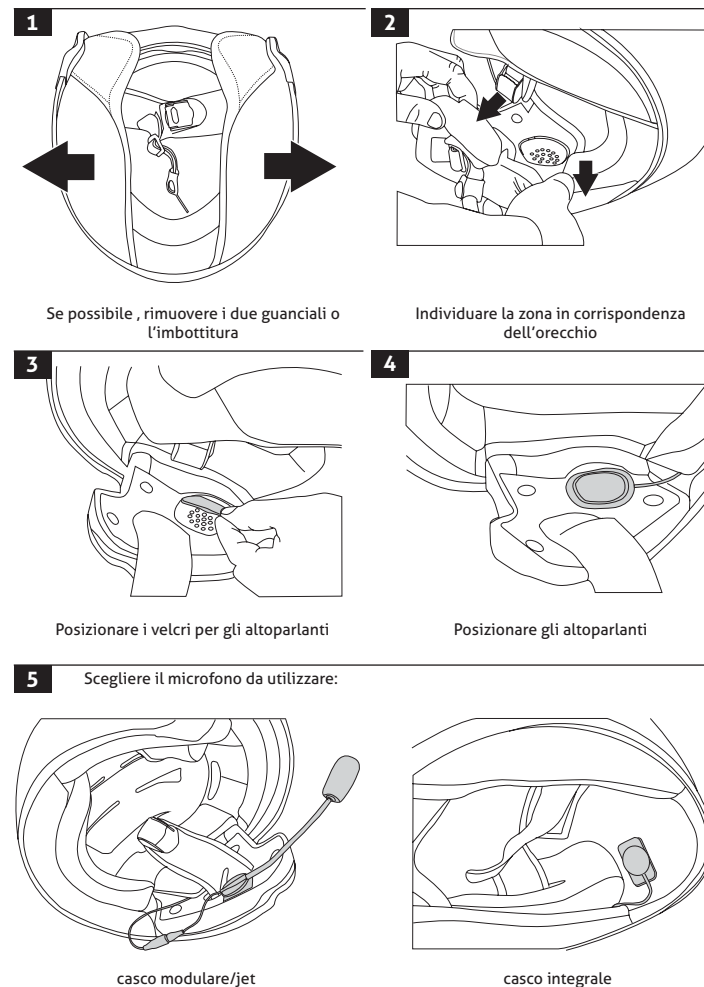
**AVVERTENZA SULL'IMPERMEABILITÀ DEL PRODOTTO**  
L'unità esterna (centralina), unita al connettore del kit audio classificata IP67 in conformità allo standard IEC60529. La centralina unita al connettore del kit audio potrebbe quindi essere immersa in un metro d'acqua dolce per un tempo massimo di 30 (trenta) minuti. **Nonostante questa classificazione, il dispositivo non è immune a stress superiori, quali immersioni prolungate o getti d'acqua ad alta pressione.** L'utilizzo del prodotto in occasione di intensi fenomeni meteorologici, a velocità elevate, può equivalere a sottoporre il prodotto ad un getto ad alta pressione.

**SEGUIRE ATTENTAMENTE QUESTI SUGGERIMENTI PER EVITARE DI DANNEGGIARE IL DISPOSITIVO:**  
**Non immergere il prodotto in acqua dolce oltre un metro di profondità per più di 30 minuti. Non riporre il prodotto bagnato:** asciugarlo con un panno pulito e morbido. Asciugare eventuale acqua o umidità presenti nel connettore della centralina e/o del kit audio con aria calda per almeno 10 minuti, in modo da prevenire l'ossidazione dei contatti.  
**Non esporre il prodotto ad acqua salata o acqua ionizzata, bibite o altri liquidi.** Se il dispositivo è esposto a liquidi diversi da acqua dolce, lavare il dispositivo con acqua dolce fredda e asciugare accuratamente con un panno morbido e pulito.  
**Non esporre il prodotto a getti d'acqua ad alta pressione.** Assicurarsi che il connettore del kit audio sia completamente inserito nella centralina. In caso contrario, non è garantita una completa protezione da acqua e polvere.

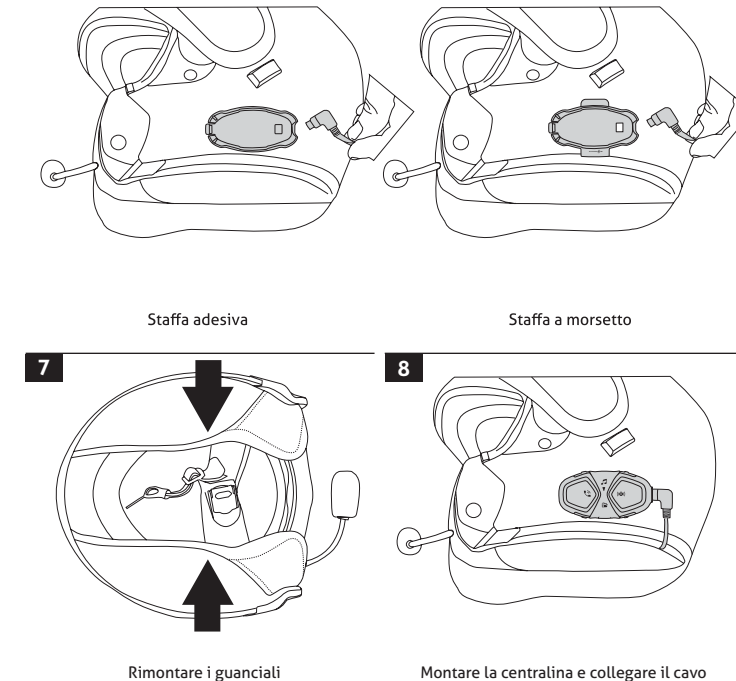
**CAP. 1 – CONTENUTO DELLA CONFEZIONE**



**CAP. 2 – ISTRUZIONI DI MONTAGGIO**

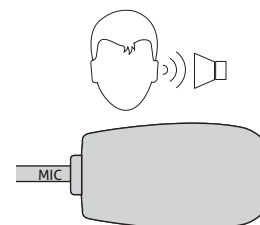


**6** Scegliere la staffa da utilizzare, da fissare sul lato sinistro del casco:



**(!) Avvertenze installazione:**

1. Il centro degli altoparlanti deve essere posizionato in corrispondenza delle orecchie, il più possibile a contatto.
2. La scritta "MIC" sul microfono a bacchetta deve essere rivolta verso la bocca.

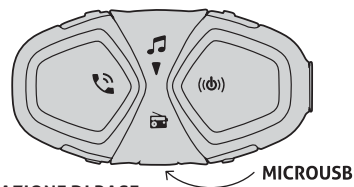


**CAP.3 CARICA DELLA BATTERIA**

Inserire il cavo di ricarica micro USB nell'apposito connettore dell'interfono, come mostrato in figura. Collegare il cavo ad un caricatore USB standard.

Indicazioni del led:

- led rosso: ricarica in corso.
- led verde: ricarica completata.

**CAP.4 CONFIGURAZIONE DI BASE****Accendere il dispositivo**

Premere fino all'accensione del led Blu.

**Spegnere il dispositivo**

Tenere premuto fino all'accensione del led rosso ed allo spegnimento della dispositivo.

**Modificare la lingua della guida vocale**

1. Con interfono acceso, tenere premuto il tasto UP fino a sentire "Impostazioni". Il led si accenderà fisso di color porpora.
2. Premere per selezionare la lingua desiderata.
3. Tenere premuto tasto UP fino al terzo beep per salvare la selezione. Il led lampeggerà blu.

**CAP.5 TELEFONO / GPS****Abbinamento**

1. Con l'interfono spento, tenere premuto fino a che il led lampeggerà rosso/blu in modo alternato.
2. Avviare la ricerca di nuovi dispositivi sul telefono cellulare / GPS.
3. Selezionare dal telefono/GPS il proprio interfono ("interphone active" o "interphone connect").
4. A conferma dell'abbinamento, il led emetterà un doppio lampeggio BLU ogni tre secondi.

**Risposta a telefonata**

Pressione breve

**Chiamata vocale**

Pressione breve

**Ricomposizione ultimo nr.**

Premere fino al beep (1.5sec)

**CAP.6 – MUSICA****Attivare/disattivare la riproduzione dal telefono**

Pressione breve

**Brano successivo/ Brano precedente**

Pressione breve /

**Condividere la musica con altro interfono**

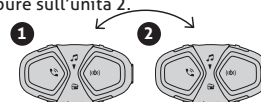
Pressione 3 secondi oppure

**CAP.7 – INTERFONO****Abbinamento manuale**

1. Con l'interfono spento, su ciascuna unità, tenere premuto fino a che il led lampeggerà rosso/blu.
2. Successivamente premere solamente su una delle due unità.

**Conferenza tra 2 utenti**

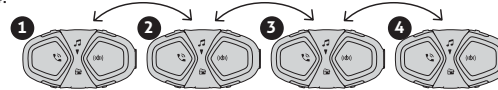
Premere sull'unità 1 oppure sull'unità 2.

**Conferenza tra 3 utenti (solo per Interphone ACTIVE)**

1. Solo per la prima volta, abbinare l'unità 1 con 2, e in seguito l'unità 2 con 3.
2. Premere sull'unità 2 per avviare la conversazione in conferenza tra le unità 1, 2, 3.

**Conferenza tra 4 utenti (solo per Interphone ACTIVE)**

1. Solo per la prima volta, abbinare l'unità 1 con 2, in seguito l'unità 2 con 3 ed infine l'unità 3 con 4.
2. Premere sull'unità 2 per avviare la conversazione in conferenza tra le unità 1, 2, 3.
3. Premere sull'unità 4 per avviare la conversazione in conferenza tra le unità 1, 2, 3 con l'unità 4.

**CAP.8 – RADIO FM****Attivare/disattivare la radio FM**

Pressione breve

**Scansione frequenza**

Pressione breve /

**Memorizzare frequenza**

Pressione fino al beep (1.5sec)

**Memorizzazione automatica delle 8 stazioni più forti**

Pressione fino al secondo beep (3sec)

Consultare il sito [www.interphone.com](http://www.interphone.com) per i manuali d'uso completo.

**SPECIFICHE TECNICHE****Conformità Bluetooth®:**

**Profili Bluetooth supportati:**

**Frequenza:**

**Potenza:**

**Temperatura di esercizio:**

**Temperatura di ricarica:**

**Dimensioni mm:**

**Peso:**

**Capacità:**

**Durata in conversazione:**

**Tempo in stand-by:**

**Tempo di carica:**

**Tipo di batteria:**

Bluetooth v. 4.2 - Classe II

HFP A2DP AVRCP

2.402 – 2.480GHz

18dBm EIRP ACTIVE / 10dBm EIRP CONNECT

0 – 45°C

10 - 40°C

44x87x22

48 g

fino a 10 metri

15-12 h

1000 h

3 h

Ricaricabile agli ioni di litio

Il SAR è misurato con il dispositivo a 0 mm dal corpo, trasmettendo al livello di potenza più alto certificato, in tutte le bande di frequenza del dispositivo. Il valore SAR massimo è di 1.75 W/kg (head/body) medio, su oltre 10 grammi di tessuto.



ATTENZIONE: Per prevenire potenziali danni all'udito, non ascoltare ad alto volume per periodi di tempo prolungati.



IT – Cellularline S.p.A. dichiara che l'auricolare Bluetooth è conforme alla direttiva 2014/53/UE.  
 Il testo completo della dichiarazione di conformità UE è disponibile al seguente indirizzo Internet:  
[www.cellularline.com/\\_declaration-of-conformity](http://www.cellularline.com/_declaration-of-conformity)  
 Cellularline S.p.A. dichiara inoltre che questo auricolare Bluetooth è conforme alla direttiva RoHS 2011/65/EC.



IT - ISTRUZIONI PER LO SMALTIMENTO DI APPARECCHIATURE PER UTENTI DOMESTICI  
 (Applicabile in paesi dell'Unione Europea e in quelli con sistemi di raccolta differenziata)  
 Il marchio riportato sul prodotto o sulla sua documentazione indica che il prodotto non deve essere smaltito con altri rifiuti domestici al termine del ciclo di vita. Per evitare eventuali danni all'ambiente o alla salute causati dall'inopportuno smaltimento dei rifiuti, si invita l'utente a separare questo prodotto da altri tipi di rifiuti e di riciclarlo in maniera responsabile per favorire il riutilizzo sostenibile delle risorse materiali.  
 Gli utenti domestici sono invitati a contattare il rivenditore presso il quale è stato acquistato il prodotto o l'ufficio locale preposto per tutte le informazioni relative alla raccolta differenziata e al riciclaggio per questo tipo di prodotto. Gli utenti aziendali sono invitati a contattare il proprio fornitore e verificare i termini e le condizioni del contratto di acquisto. Questo prodotto non deve essere smaltito unitamente ad altri rifiuti commerciali. Questo prodotto ha all'interno una batteria non sostituibile dall'utente, non tentare di aprire il dispositivo o rimuovere la batteria, questo può causare malfunzionamenti e danneggiare seriamente il prodotto. In caso di smaltimento del prodotto si prega di contattare il locale ente di smaltimento rifiuti per effettuare la rimozione della batteria. La batteria contenuta all'interno del dispositivo è stata progettata per poter essere utilizzata durante tutto il ciclo di vita del prodotto.